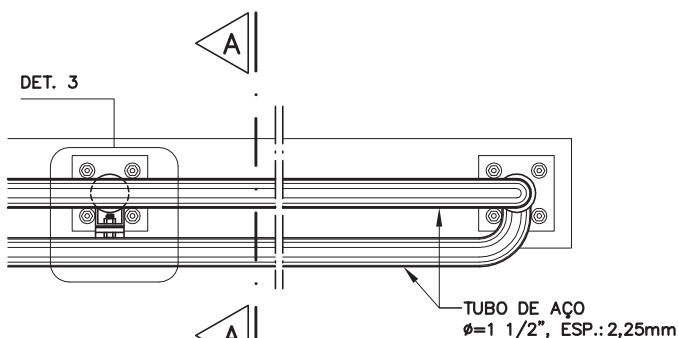


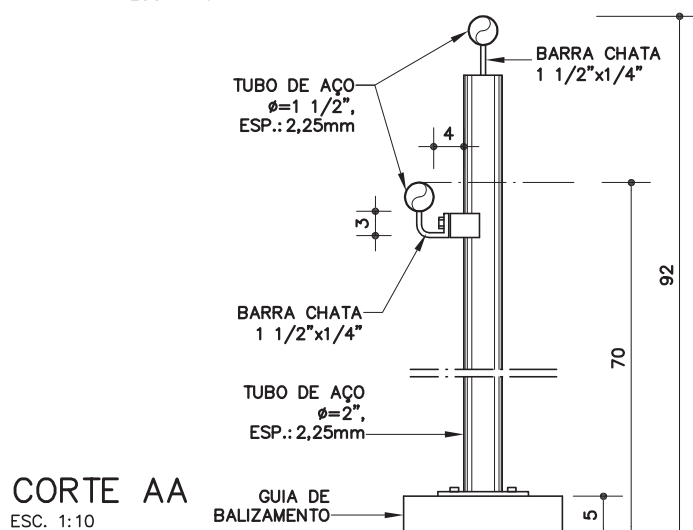
VISTA GENÉRICA DE RAMPA

ESC. 1:20



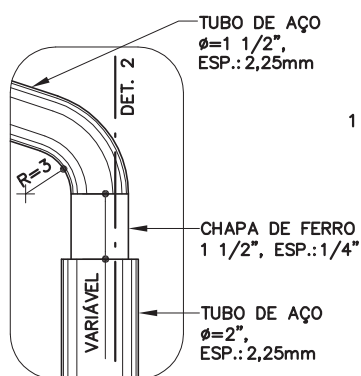
PLANTA

ESC. 1:10



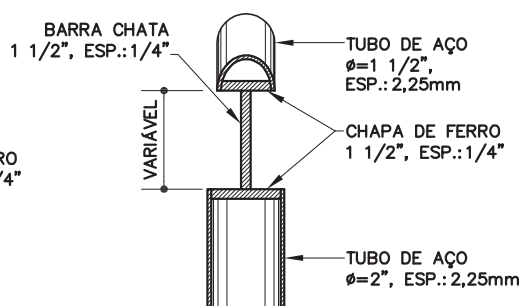
CORTE AA

ESC. 1:10



DETALHE 1

ESC. 1:5



DETALHE 2

ESC. 1:5

C0-17

Corrimão
tubular
duplo lateral(aplicação em
rampas)

Revisão 1
Data 24/09/02

Página

1/3

Código de listagem

0603042



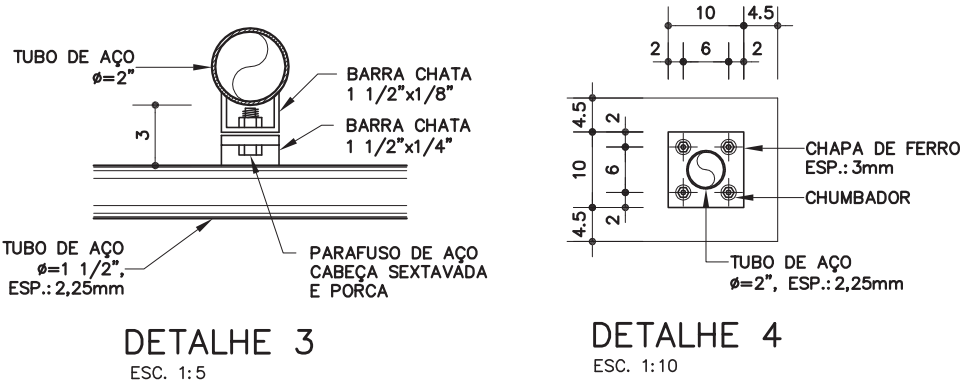
Atenção

Preserve a escala
Quando for imprimir, use
folhas A4 e desabilite a
função "Fit to paper"

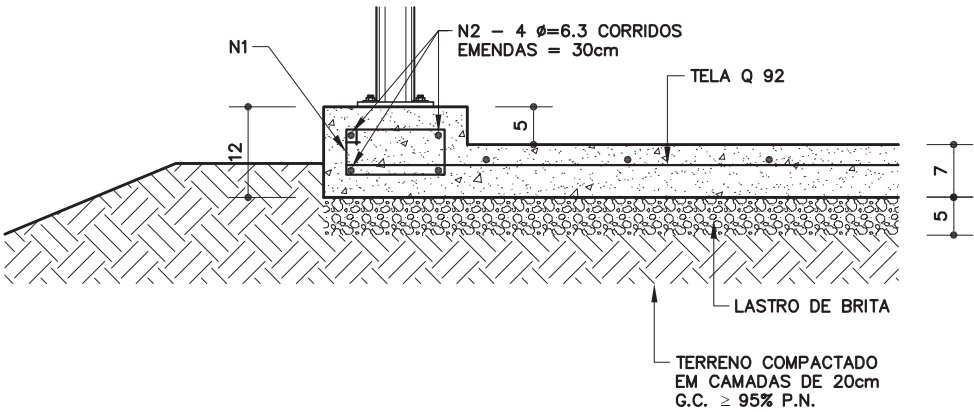
Respeite o Meio Ambiente.
Imprima somente o ne-
cessário

CO-17

Corrimão
tubular
duplo lateral
(aplicação em
rampas)

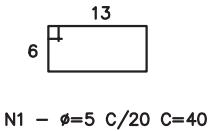


FUNDAÇÃO EM TERRENO NATURAL



PISO ARMADO SOBRE TERRENO

ESC. 1:10



Revisão 1
Data 24/09/02

Página
2/3

Código de listagem
0603042

Atenção
Preserve a escala
Quando for imprimir, use
folhas A4 e desabilite a
função "Fit to paper"

Respeite o Meio Ambiente.
Imprima somente o ne-
cessário

DESCRIÇÃO

- Guia de balizamento.
- Corrimão:
 - Tubo de aço carbono, tipo industrial, Ø=2", esp.: 2,25mm;
 - Tubo de aço carbono, tipo industrial, Ø=1 1/2", esp.: 2,25mm;
 - Tubo de aço carbono em curva de raio = 3cm, tipo industrial, Ø=1 1/2", esp.: 2,25mm;
 - Barra chata de ferro de 1 1/2" x 1/4";
 - Barra chata de ferro galvanizado de 1 1/2"x1/8";
 - Chapa de ferro de 100 x 100 x 6.3mm.

Acessórios

- Parafusos de aço zincado Ø=8mm (5/16"), cabeça sextavada, com porca.
- Chumbador de aço galvanizado de 3/8", comprimento mínimo de 10cm, de expansão através de torque.

Acabamentos

- Corrimão:
 - Tubos, barras e chapas: pintura esmalte sintético sobre fundo para galvanizados;
 - Pontos de solda e corte: galvanização a frio, fundo para galvanizado e pintura esmalte sintético.
- Guia de balizamento:
 - Acabamento conforme projeto.

Protótipo comercial

- Chumbador:
 - ÂNCORA (PBA 3/8")
 - TECNART (TB 38130)
 - FISCHER (BOLT FBN 20)


APLICAÇÃO



- Em rampas, onde não haja necessidade de guarda-corpo, conforme orientação em projeto, seguindo as medidas básicas e com as adaptações e detalhes necessários para cada situação específica.
- **Obs.:** O corrimão inferior (h=70cm) deve estar sempre do lado interno da rampa.

EXECUÇÃO

- Executar guia de balizamento sobre laje ou terreno natural (ver desenho), com acabamento, conforme projeto.
- Bater os pontos de solda e eliminar todas as rebarbas nas emendas e cortes dos tubos e chapas.
- As soldas dos tubos devem ser contínuas em toda a extensão da área de contato.
- Todos os locais onde houver pontos de solda e/ou corte, devem estar isentos de poeira, gordura, graxa, sabão, ferrugem ou qualquer outro contaminante (recomenda-se limpeza mecânica com lixa de aço ou jato abrasivo grau 2) para receber 1 demão, a pincel, de galvanização a frio (tratamento anticorrosivo composto de zinco).
- Antes da aplicação do fundo para galvanizados, toda superfície dos tubos, barras e chapas deve estar completamente limpa, seca e desengraxada.
- Espaçamento dos pontos de fixação de no máximo 1m.
- Nas fixações com parafusos, estes devem ser bem apertados para evitar falta de rigidez no corrimão.
- As extremidades devem avançar 30cm em relação ao final da escada ou rampa.

FICHAS DE REFERÊNCIA
Catálogo de Componentes

- Ficha CO-06 Corrimão tubular (aplicação em escadas) 
- Ficha CO-08 Guarda-corpo tubular sobre alvenaria

- Ficha CO-13 Corrimão tubular intermediário (aplicação em escadas) 
- Ficha CO-15 Guarda-corpo tubular
- Ficha CO-16 Corrimão tubular duplo (aplicação em rampas) 

Catálogo de Serviços

- Ficha S14 Pintura
- Ficha S14.09 Tinta esmalte sintético
- Ficha S14.17 Galvanização
- Ficha S14.18 Fundos para metais

RECEBIMENTO

- O serviço pode ser recebido se atendidas todas as condições de projeto, fornecimento e execução.
- Tubos, barras e chapas: devem ter, necessariamente, as bitolas indicadas.
- Não serão aceitos corrimãos com rebarbas, empenados, desnivelados, fora de prumo ou de esquadro, ou que apresentem quaisquer defeitos decorrentes do manuseio, transporte ou montagem.
- Verificar se as soldas nos tubos estão contínuas em toda a extensão da área de contato.
- Exigir certificado de galvanização a fogo, emitido pela empresa galvanizadora, para todos os tubos, barras e chapas, ou nota fiscal discriminada do fornecedor.
- Verificar o tratamento dos pontos de solda e corte com galvanização a frio.
- Verificar a aderência e a uniformidade da camada de pintura, atentando para que não apresentem falhas, bolhas, irregularidades ou quaisquer defeitos decorrentes da fabricação e do manuseio.
- Verificar a rigidez do conjunto.

SERVIÇOS INCLUÍDOS NOS PREÇOS

- Corrimão montado e instalado.
- Galvanização a frio, fundo para galvanizados e pintura.

CRITÉRIOS DE MEDIÇÃO

- m — por comprimento em projeção horizontal instalado.

NORMAS

- NBR 9050 - Acessibilidade a edificações, mobiliário, espaços e equipamentos urbanos.
- NBR 9077 - Saídas de emergência em edifícios.

Componentes

CO-17

Corrimão tubular duplo lateral (aplicação em rampas)



Revisão	1
Data	24/09/02

Página 3/3

Código de listagem

0603042



Atenção
Preserve a escala
Quando for imprimir, use folhas A4 e desabilite a função "Fit to paper"

Respeite o Meio Ambiente.
Imprima somente o necessário



